



# ইকো-সোশ্যাল ডেভলপমেন্ট অর্গানাইজেশন (ইএসডিও)

আদাবর, মোহাম্মদপুর, ঢাকা।

টেন্ডার সিডিউল

দরপত্র নং: ইএসডিও/ক্রয় ১২৬/৫৫২/২০২৩-২০২৪

তারিখঃ ২২/০৪/২০২৪ইং

কাজের নামঃ ফার্মাস তৈরি ও মালামাল ক্রয়/সরবরাহ।



পৃষ্ঠা নং: ১

## কাজের বর্ণনাঃ

**ইকো-সোশ্যাল ডেভলপমেন্ট অর্গানাইজেশন (ইএসডিও)** একটি জাতীয় পর্যায়ের বেসরকারী সংস্থা, যা গত ১৯৮৮ সাল হতে সামাজিক উন্নয়ন ও দক্ষতা বৃদ্ধিমূলক বিভিন্ন কার্যক্রম/প্রকল্প বাস্তবায়ন করে আসছে। ইএসডিও কর্তৃক বাস্তবায়িত এবং সিনজেনটা ফাউন্ডেশন এর সহায়তায়- Nice প্রকল্প দিনাজপুর জেলায় বাস্তবায়ন করছে। প্রকল্পের দিনাজপুরে ১৯ টি ফার্মাস হাব তৈরিসহ মালামাল ক্রয়ের নিমিত্তে প্রকৃত ব্যবসায়ী, সরবরাহকারী প্রতিষ্ঠানের নিকট হতে ইএসডিও কর্তৃক নির্ধারিত সিডিউলে শর্তাবলী সাপেক্ষে দরপত্র আহ্বান করা যাচ্ছে।

পূরণকৃত সিডিউলটি আগামী ০৫/০৫/২০২৪ইং তারিখ বিকাল ০৩.০০ টার মধ্যে খামে আস্থায়ক, কেন্দ্রীয় প্রকিউরমেন্ট কমিটি, ইএসডিও ঢাকা অফিস, আদাবর, রোড নং: ০৮, বাসা নং: ৭৪৮, মোহাম্মদপুর, ঢাকা-১২০৭ বরাবরে কুরিয়ার/ডাকযোগের অথবা সরাসরি টেন্ডার বক্স এ জমা/প্রেরণ করা যাবে। দাখিলকৃত দরপত্র ০৫/০৫/২০২৪ ইং তারিখ বিকাল ০৩:৩০ টায় ইএসডিও ঢাকা অফিস কনফারেন্স রুমে এ খোলা হবে (উক্ত সময়ে অগ্রহী দরদাতাগণ উপস্থিত থাকতে পারবেন)।

## দরপত্র দাখিলের শর্তাবলী :

১. সিডিউলটি যথাযথ ভাবে পূরন করে দরদাতা দর প্রদান করতে পারবেন এবং দরপত্রের সাথে হালনাগাদ ট্রেড লাইসেন্স, ভ্যাট রেজিস্ট্রেশন ও TIN সার্টিফিকেট এর অনুলিপি অবশ্যই দাখিল করতে হবে।
২. দরপত্রটি টেন্ডার সিডিউলের নির্ধারিত ছকে বা দরপত্র প্রদানকারীর নিজস্ব প্যাডে দর প্রদান করতে পারবেন।
৩. দরদাতাগণকে টেন্ডার সিডিউলে সংযুক্ত আর্থিক প্রস্তাবনা ফরম ও প্রতিষ্ঠানের নিজস্ব প্যাডে দর প্রদান করতে হবে।
৪. দরপত্রের খাম সিলমোহর হতে হবে এবং দরদাতাকে দরপত্রের প্রতিটি পাতায় সীলসহ স্বাক্ষর প্রদান করতে হবে।
৫. কার্যাদেশ গ্রহন/চুক্তির পূর্বে টেন্ডার সিডিউলের শর্ত অনুসারে সর্বমোট চুক্তি মূল্যের ২% হারে পারফরমেন্স সিকিউরিটি পে-অর্ডার আকারে “ইকো-সোশ্যাল ডেভলপমেন্ট অর্গানাইজেশন (ইএসডিও)” অনুকূলে জমা প্রদান করতে হবে।
৬. পারফরমেন্স সিকিউরিটি হিসেবে ইএসডিও'র নিকট জমাকৃত পে-অর্ডারটি সফলভাবে মালামাল সরবরাহ/কাজ সমাপ্তির ০১ (এক) সপ্তাহ পর ফেরৎ দেওয়া হবে।
৭. মালামাল সরবরাহের সময়: নির্বাচিত প্রতিষ্ঠানকে মালামাল সমূহ অবশ্যই কার্যাদেশ প্রাপ্তির ৩০ দিনের মধ্যে সরবরাহ করতে হবে।
৮. যথাসময়ে মালামাল সরবরাহ করতে না পারলে প্রতি সপ্তাহে মোট বিলের ১% হারে টাকা কর্তন করা হবে।
৯. মালামাল সরবরাহের স্থান: মালামাল সমূহ নিজ খরচে ইএসডিও NICE প্রকল্পের কর্মশ্রমিক চিরিবন্দর, বিরোল, কাহারোল ও দিনাজপুর সদরে গ্রাম পর্যায়ের নির্বাচিত ফার্মাস হাব সরবরাহ করতে হবে এবং পরিবহনজনিত ক্ষয়-ক্ষতি হলে তার দায়-দায়িত্ব সরবরাহকারী প্রতিষ্ঠান বহন করবেন।
১০. নির্বাচিত দরদাতাকে কার্যাদেশ প্রাপ্তির পূর্বে ইএসডিও'র সাথে ৩০০ টাকার জুডিশিয়ারী স্ট্যাম্পে লিখিত চুক্তিবদ্ধ হতে হবে। চুক্তিপত্রের মূল কপি ইএসডিও'র নিকট সংরক্ষিত থাকবে। এ ক্ষেত্রে নির্বাচিত দরদাতাকে উক্ত স্ট্যাম্পের খরচ বহন করতে হবে।
১১. দরপত্রের সহিত দরদাতা কর্তৃক কোন অতিরিক্ত শর্তারোপ করা যাবে না।
১২. কর্তৃপক্ষ দরপত্রে উল্লেখিত মালামালের পরিমান কমানো/বাড়ানোর ক্ষমতা সংরক্ষন করেন। এ ক্ষেত্রে কাজের একক মূল্য (দরপত্রে উল্লেখিত) অপরিবর্তিত থাকবে।
১৩. দরদাতা কর্তৃক দরপত্রে প্রদানকৃত দর কমপক্ষে ২১ দিন পর্যন্ত কোন অবস্থাতেই পরিবর্তন করা যাবে না।
১৪. দরপত্রের কোন স্থানে লেখার উপর কোন ঘষামাজা, অস্পষ্টতা বা কাটাকাটি গ্রহনযোগ্য হবে না। যদি কোন স্থানে কাটাকাটি হয় তাহলে উহা স্পষ্ট অক্ষরে লিখে সংশ্লিষ্ট দরদাতার অনুস্বাক্ষর করতে হবে। অন্যথায় দরপত্রটি বাতিল বলে গন্য হবে।
১৫. বিল প্রদান প্রক্রিয়াঃ বিবরণ ও শর্ত মোতাবেক সম্পূর্ণ মালামাল সরবরাহের পর বিল যাচাই বাছাই করে নির্বাচিত প্রতিষ্ঠানের নামে এ্যাকাউন্ট পেয়ী চেক/বিইএফটিনএন/আরটিজিএস/ডিডি'র মাধ্যমে বিল প্রদান করা হবে। তবে ডিডি'র ক্ষেত্রে সরবরাহকারী প্রতিষ্ঠান ডিডি খরচ বহন করবেন।
১৬. বিল প্রদানের ক্ষেত্রে সরকারি বিধি মোতাবেক ভ্যাট ও ট্যাক্স কর্তন করে বিল প্রদান করা হবে। তবে সরবরাহকারীর যদি ট্যাক্স রিটার্ন জমাদানের প্রমানপত্র না থাকে তবে সেই ক্ষেত্রে ৫০ শতাংশ অধিক ট্যাক্স কর্তন করে বিল প্রদান করা হবে।



১৭. দরপত্র গ্রহন বা বাতিলের ব্যাপারে কর্তৃপক্ষের সিদ্ধান্তই চূড়ান্ত। ইএসডিও কর্তৃপক্ষ সর্বনিম্ন দরদাতাকে কার্যাদেশ প্রদানে বাধ্য নয়। কর্তৃপক্ষ কোন কারন দর্শানো ব্যতিরেকে যে কোন দরপত্র বা সকল দরপত্র গ্রহন কিংবা বাতিল করার ক্ষমতা সংরক্ষন করে।
১৮. মালামাল ও কাজের গুণগত মানের সাথে কোন প্রকার সমঝোতা/আপস গ্রহণযোগ্য হবে না।
১৯. ইএসডিও কখনই শিশু শ্রমকে প্রশ্রয় দেয়না। যে সব প্রতিষ্ঠানে শিশু শ্রমিক নিয়োজিত রয়েছে সেই সব প্রতিষ্ঠানকে দরপত্র জমা প্রদান না করার জন্য অনুরোধ করা যাচ্ছে। দরপত্র দাখিলকারী প্রতিষ্ঠানের বিরুদ্ধে কোনরূপ নারী/শিশু নির্যাতনের অভিযোগ থাকলে এবং তা প্রমাণিত হলে উক্ত প্রতিষ্ঠানের দরপত্র/কার্যাদেশ বাতিল করার ক্ষমতা ইএসডিও কর্তৃপক্ষ সংরক্ষণ করে।

সরবরাহকারী প্রতিষ্ঠানের

নামঃ

স্বাক্ষর

(তারিখ ও সীলসহ)

D. H. M.

আহ্বায়ক

ইএসডিও কেন্দ্রীয় ক্রয় কমিটি

আদাবর, ঢাকা।



মালামালের বিবরণঃ

ক্রঃ নং	বিবরণ	পরিমাণ
০১	Signboard Steel (H+N) 3.5-2.5, 3/4 angle, 22 gred.	১ টি
০২	Brick 1st class	৩,৯০০ পিস
০৩	Cement (Shah)	৪৪ ব্যাগ
০৪	Tin for roof 10' (Cow 26 mm)	৩০ পিস
০৫	Motka 6' (Cow 26 mm)	৬ পিস
০৬	Tin for roof and wall (22mm)	৭ পিস
০৭	Steel Almirah (72" × 36" × 18"), 22 gred, Green Cloure, 4mm Class (28"×36)	১ টি
০৮	Hand Gloves (set)	৩ জোড়া
০৯	Face Shield (pcs)	৩ টি
১০	Apron	৩ টি
১১	Hair Net (nos)	১০০ টি
১২	Spray Coat, Black	২ টি
১৩	Gum Boot (2 Pairs)	৪ টি
১৪	Signboard Wood Frame: Size: 3'-2', 2/1 Bata	১ টি
১৫	Price List	১ টি
১৬	Cash Mamo	১০ বাউন্ডল
১৭	Visiting Card	১,৫০০ টি
১৮	Mobile phone set Brand: ITEL, Model: S23 smartphone, regulations: 50MP f/1.6, primary camera, 0.08 MP, battery capacity 5000mAh, 128GB storage, 4 GB Ram.	১ টি



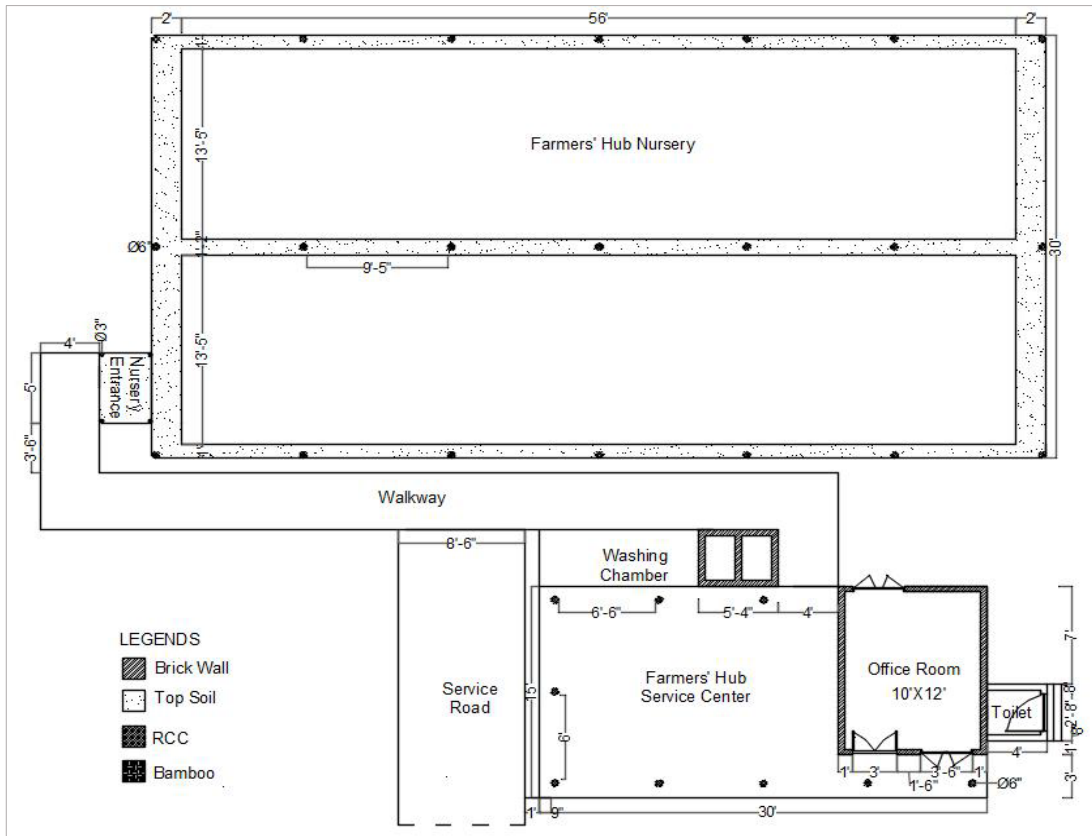
মালামালের আর্থিক প্রস্তাবনাঃ

ক্র: নং	বিবরণ	পরিমাণ	একক মূল্য	মোট মূল্য
(১)	(৩)	(৪)	(৫)	(৬)
০১	Signboard Steel (H+N) 3.5-2.5, 3/4 angle, 22 gred.	১ টি		
০২	Brick 1st class	৩,৯০০ পিস		
০৩	Cement (Shah)	৪৪ ব্যাগ		
০৪	Tin for roof 10' (Cow 26 mm)	৩০ পিস		
০৫	Motka 6' (Cow 26 mm)	৬ পিস		
০৬	Tin for roof and wall (22mm)	৭ পিস		
০৭	Steel Almirah (72" × 36" × 18"), 22 gred, Green Cloure, 4mm Class (28"×36)	১ টি		
০৮	Hand Gloves (set)	৩ জোড়া		
০৯	Face Shield (pcs)	৩ টি		
১০	Apron	৩ টি		
১১	Hair Net (nos)	১০০ টি		
১২	Spray Coat, Black	২ টি		
১৩	Gum Boot (2 Pairs)	২ টি		
১৪	Signboard Wood Frame: Size: 3'-2', 2/1 Bata	১ টি		
১৫	Price List	১ টি		
১৬	Cash Mamo	১০ বাঙালি		
১৭	Visiting Card	১,৫০০ টি		
১৮	Mobile phone set Brand: Itel, Model: S23 smartphone, regulations: 50MP f/1.6, primary camera, 0.08 MP, battery capacity 5000mAh, 128GB storage, 4 GB Ram.	১ টি		
০১টি হাবের ভ্যাট, ট্যাক্স এবং পরিবহন খরচ এবং যাবতীয় কাজসহ সহ মোট মূল্য				
মোট ১৯টি হাবের ভ্যাট, ট্যাক্স এবং পরিবহন খরচ এবং যাবতীয় কাজসহ মোট মূল্য				

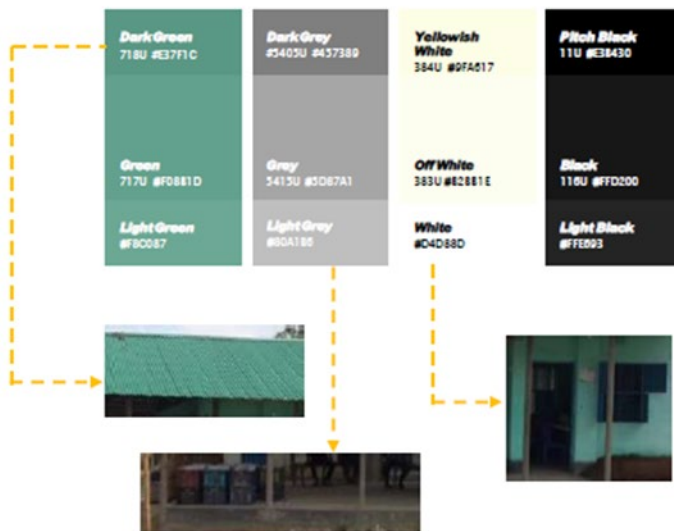
কথায়ঃ .....

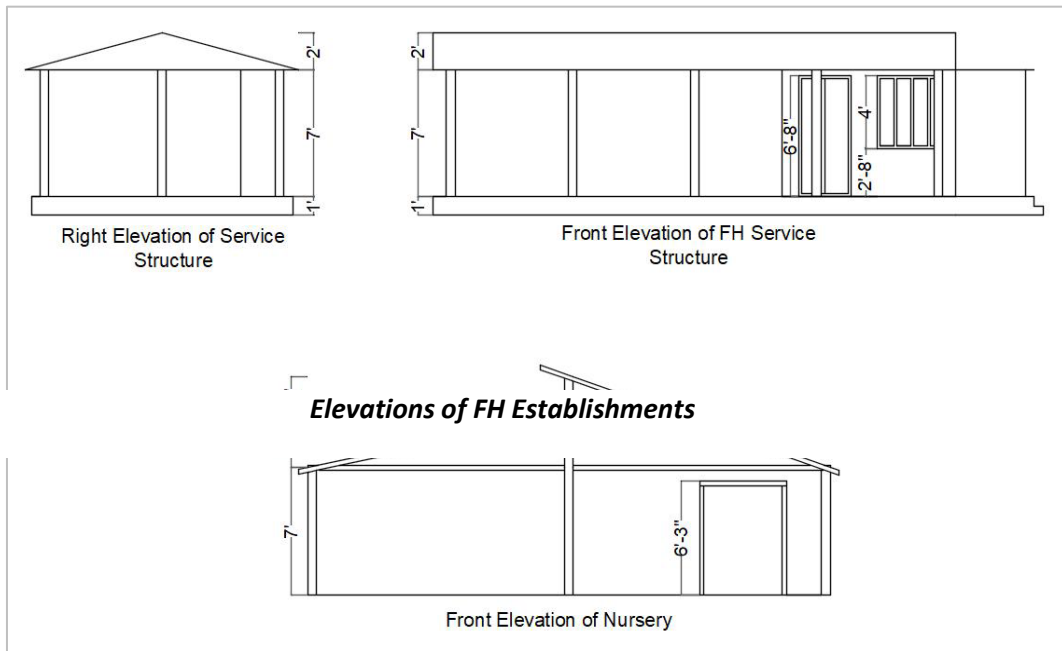


# ডিজাইন ও ড্রয়িংঃ

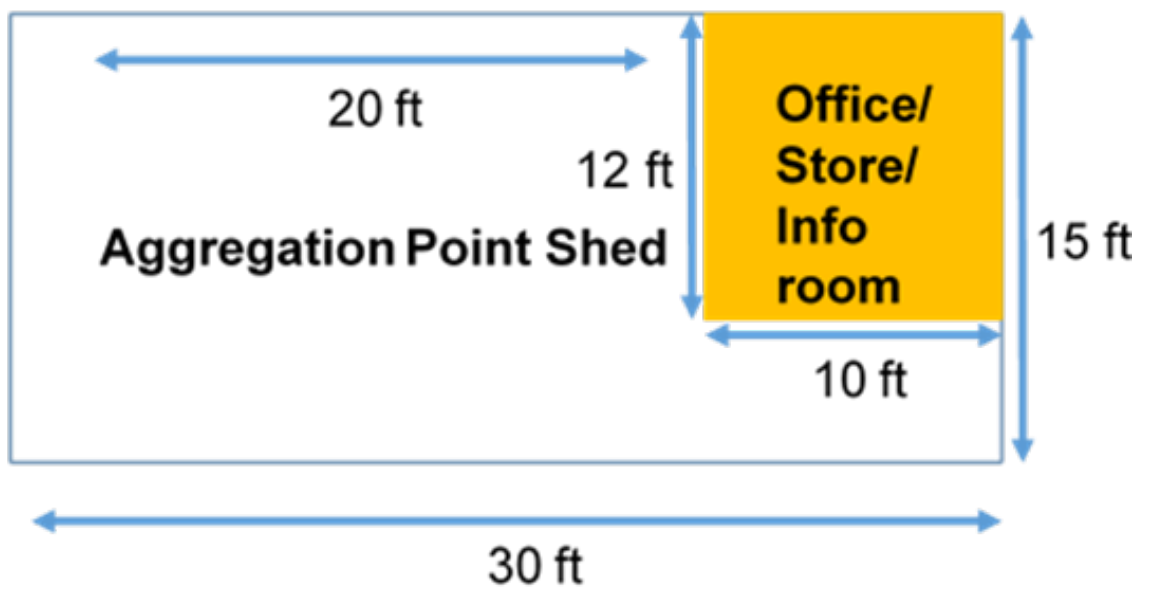


## Colors





\*Semi Sanitary  
Latrine  
\* Washing  
Chamber  
(4.5 X3.5' X2.5)







**Basic Exterior**



**Tin Roof**

The entire structure should be under two slanted tin roofs, supported by thin concrete pillars and partly by the office room concrete walls.

**Platform**

The platform must be 10 inch from the ground

**Open**

Open exterior would give the place a more accessible and welcoming look.

**Pillars**

The pillars should be made up of concrete and should be of 6 inch diameter. Each pillars must be 10 feet long.

FH shed - 30' X15' X10'  
 Roof: Tin (CI Sheet)- Green color coated  
 Frame: Iron angle

Pillar: Concrete pillar  
 Floor: Concrete  
 A/C: Brick wall  
 Wall color: White (lime)



**Farmers Hub Structure**